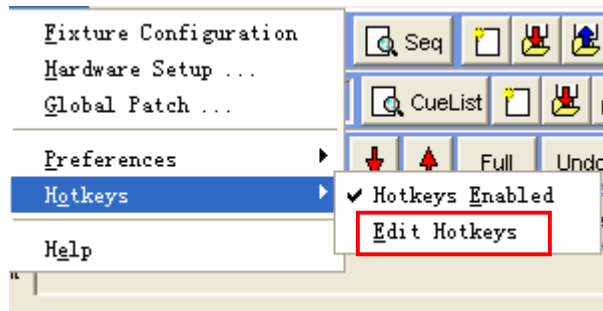


Martin Lightjockey 追光功能

LJ 的追光功能很好用，通过快捷键配合，操作十分方便，下面来讲讲如何在 LJ 软件里面设置。

运行 LJ 后，选择菜单“Setup”->“Hotkeys”，使能快捷键，如下图：



然后再选择“Edit Hotkeys”编辑定义快捷键，找到追光功能栏，如下图：

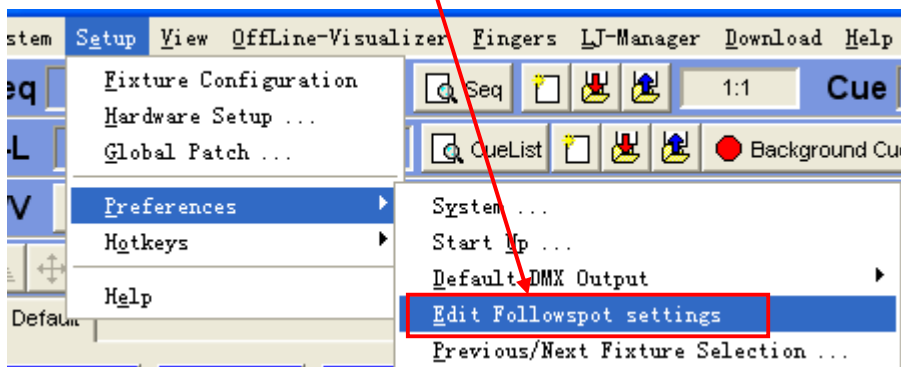
Toggle Smoke Timer		
3D Control		
2532 Control		
Set Followspot 1		F5
Set Followspot 2		F6
Set Followspot 3		F7
Set Followspot 4		F8
Set Followspot 5		
Set Followspot 6		
Set Followspot 7		
Set Followspot 8		
Set Followspot 9		
Set Followspot 10		
Clear Followspot		F12

你可以在列表中找到“Set Followspot x” x 为 1~10，表示可以设置 10 个追光点，选择相应的栏，然后再按键盘上的键，设置你想要的快捷键，对应于这 10 个点的追光，注意不要设置重复的快捷键，如果某个键已经用了，可以按键盘其他键进行设置。最后再设置一个关闭追光的快捷键，如上图：F5~F8 设置了 4 个追光点，F12 设置了关闭追光。

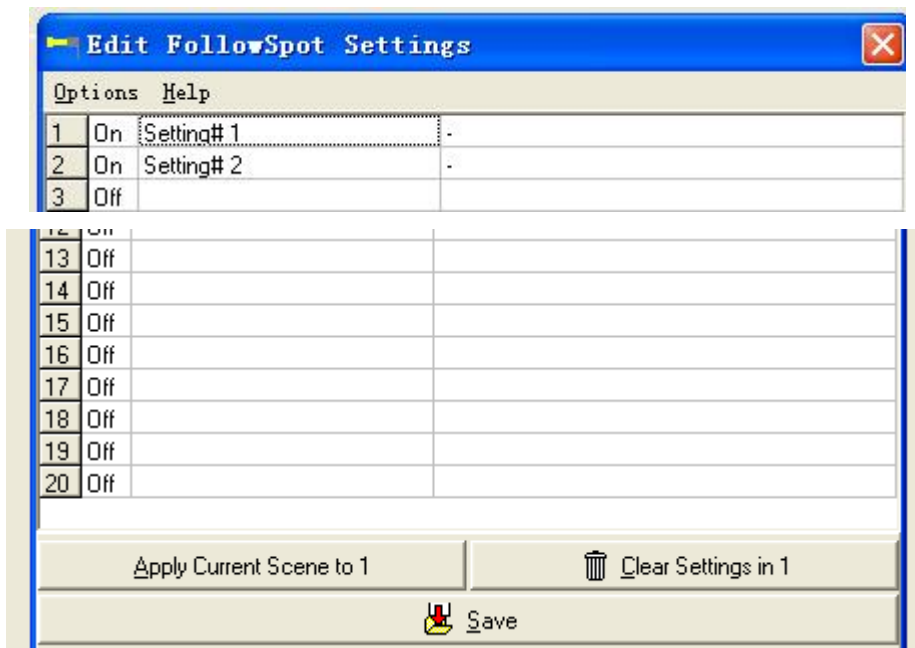
对应 10 个追光点的快捷方式设置好了，现在我们来设置追光和调节追光点。在 LJ 的工具栏里面点击这个，打开追光功能。



1. 选择要使用追光的灯具或者电脑灯，调节好参数，然后，开始在 Setup 菜单里面进行设置，如下图。



点击“编辑追光设置”后，会出现下图：



进入后，点 **Apply Current Scene to 1** 再点击“Save”进行保存，会出现 Setting#1，这样就设置好了，当然这个名字可以改一个意思明确的名字，比如“舞台雕像追光”，“台口追光”等等。

下次要实现追光功能，点相应灯具，按快捷键就可以，很快会调出，并自动追光你刚刚设置的位置上，如果需要取消追光，只需按相应的取消快捷键，如上设置的 F12。

AVLdiy.cn

Jaky02